

X
Серия

Описание

Четверть оборотные редукторы серии "X" отличаются своим малым весом, но тем не менее высокой износостойкостью и надёжностью.

Корпус выполнен литьём алюминия под давлением.

Все модели этой серии отличаются высококачественными подшипниками и качественным защитным порошковым покрытием.

Применение

Серия «X» подходит для всех основных видов производственного использования так же как и для использования в химической промышленности, энергетике, отоплении, вентиляции, кондиционировании воздуха и водоснабжении.

Оборудование компании Pro -Gear предназначено для работы с шаровыми, пробковыми, дроссельными клапанами так же хорошо, как и с энергетическими и технологическими шиберами.

Использование высококачественных и лёгких материалов обеспечивает прочность и надёжность и очень маленький вес нашей продукции для автоматизации работы современных высокопроизводительных кранов.



Технические данные

3 модели крутящий момент до 600 Нм
ход от -5° до 95°
уплотнение IP 67
температурный диапазон от -25° до +110° C

тип	отношение	Вращающий момент Нм		Мех. фактор ±10%	Вес кг.
		выход	вход		
X-21	40:1	200	19,7	10,2%	0,93
X-41	44:1	400	35,7	11,2%	1,62
X-61	34:1	600	51,3	11,7%	2,76

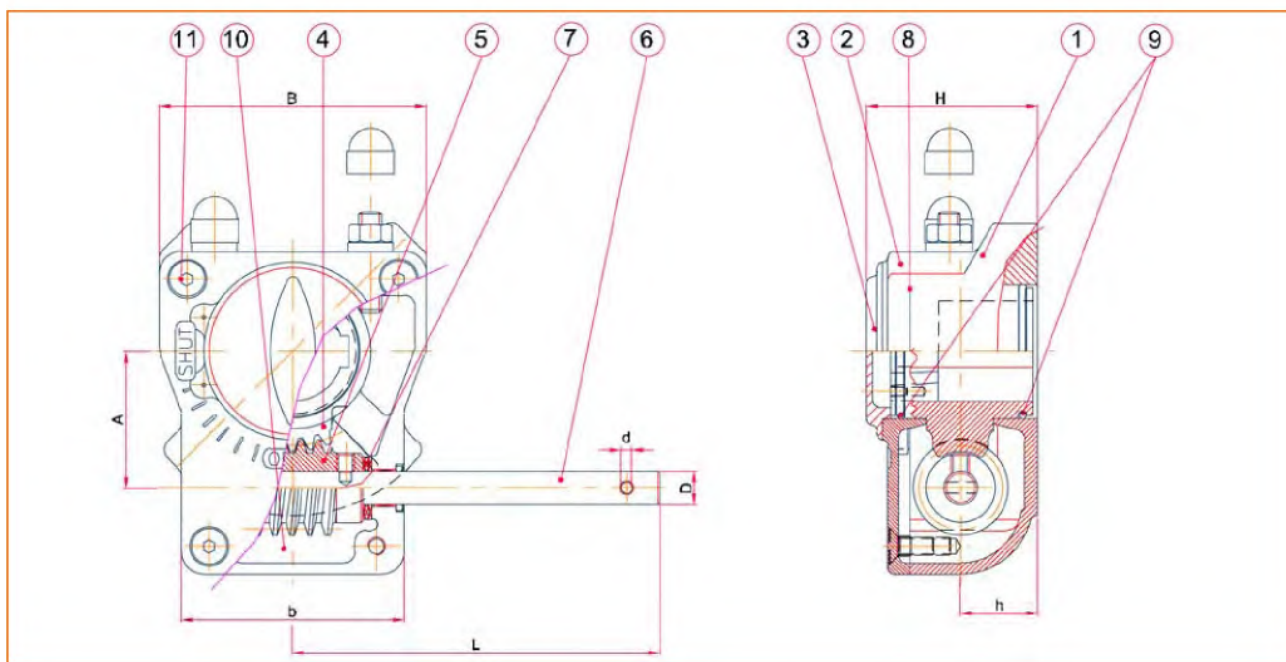
Особенности

Корпус выполнен литьём алюминия под давлением Входной вал из нержавеющей стали
Соединения из нержавеющей стали
3 модели с крутящим моментом на выходе до 600 Нм.
Аксиальные игольчатые подшипники Уплотнитель NBR 70
Качественное порошковое покрытие
Втулочная система для маневренности и трансформируемости взаимозаменяема с втулками серии Q

Таблица описания частей

№	Наименование	Материал	Стандарт
1	корпус	алюминий	ADC 12
2	крышка	алюминий	ADC 12
3	индикатор позиции	полиамид	PA
4	квадрант	спечённое железо	GGG40 / ASTM A356
5	червяк	углеродистая сталь	C45-K
6	вал	нержавеющая сталь	AISI 303
7	аксиальные игольчатые подшипники		
8	уплотнение	нитрил	NBR-70°
9	уплотнительное кольцо	нитрил	NBR-70°
10	смазка	комплексная EP-0	
11	крепление	нержавеющая сталь	

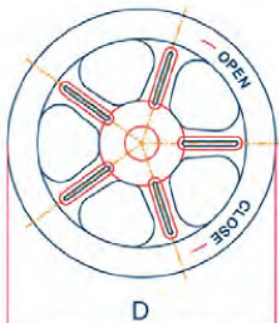
Возможные присоединительные профили для редукторов серии X:
(Специальные соединения по запросу)



Тип редуктора	A	b	B	d	D	h	H	L	Клапанное соединение Acc ISO 5211		
X-21	мм	43,5	67	84	4	12	25,5	51,25	118	50 (F05)	70 (F07)
	дюйм	1,71	2,64	3,31	0,16	0,47	1	2,01	4,65	1,97	2,76
X-41	мм	52,5	85,5	112	4	12	30	63,5	126,5	70 (F07)	102 (F10)
	дюйм	2,07	3,37	4,41	0,16	0,47	1,18	2,50	4,98	2,76	4,02
X-61	мм	61,25	100	120	5	15	35	77	165	102 (F10)	125 (F12)
	дюйм	2,41	3,93	4,72	0,20	0,59	1,38	3,03	6,50	4,02	4,92

Штурвалы

Серия Р (штампованные)

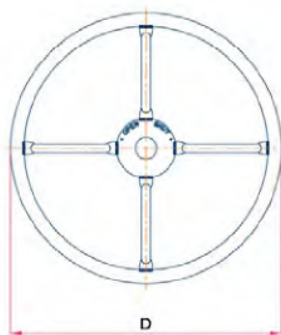


Тип	D	H
P100	100	38
P125	125	42
P160	160	48
P200	200	53
P250	250	66

размеры указаны в мм.

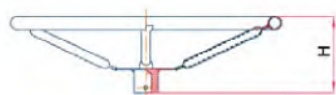


Серия W (сварные)



Тип	D	H
W160	160	54
W200	200	67.5
W250	250	73
W300	300	80

размеры указаны в мм.



Сертификаты:

•ГОСТ



•ISO



По вопросам продаж и поддержки обращайтесь:

Волгоград +7 (8442) 45-94-42
Екатеринбург +7 (343) 302-14-75
Ижевск +7 (3412) 20-90-75
Казань +7 (843) 207-19-05

Краснодар +7 (861) 238-86-59
Красноярск +7 (391) 989-82-67
Москва +7 (499) 404-24-72
Ниж.Новгород +7 (831) 200-34-65

Новосибирск +7 (383) 235-95-48
Омск +7 (381) 299-16-70
Пермь +7 (342) 233-81-65
Ростов-на-Дону +7 (863) 309-14-65

Самара +7 (846) 219-28-25
Санкт-Петербург +7 (812) 660-57-09
Саратов +7 (845) 239-86-35
Сочи +7 (862) 279-22-65